

INFORME TÉCNICO DIARIO Nº 280

El IDEAM comunica al Sistema Nacional de Gestión del Riesgo (SNGR) y al Sistema Nacional Ambiental (SINA).

Bogotá D. C., jueves 06 de octubre de 2016. Hora de actualización:
11:48 a. m. HLC



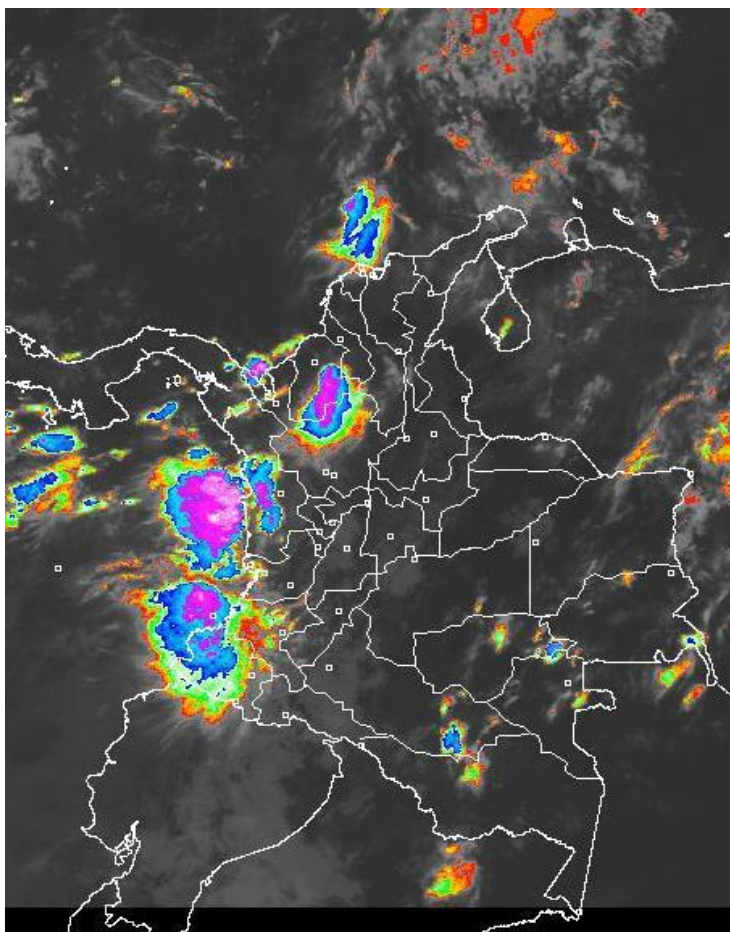
CONDICIONES HIDROMETEOROLÓGICAS ACTUALES

En las últimas 24 horas las precipitaciones se concentraron en zonas de la región del Pacífico y sectores entre la regiones Andina y Caribe y áreas del piedemonte amazónico. En lo demás, el territorio colombiano han prevalecido las pocas lluvias y predominio de tiempo seco.

Para el día de hoy se pronostica que las precipitaciones más significativas se concentren en el occidente del país, en zonas de la región Pacífica, sectores del noroccidente de la región Andina y centro del litoral Caribe; con pocas lluvias en la Orinoquia y Amazonía.

IMAGEN SATELITAL

Canal Infrarrojo | Jueves 06 de octubre de 2016 | Hora 8:45 a. m. HLC



Consulte todos los días el pronóstico del tiempo y las alertas hidrometeorológicas vigentes del **IDEAM**, en un formato de calidad. Alrededor de las 7:30 a. m. está a disposición del público en www.ideam.gov.co.

Se puede ver también en dispositivos móviles **AQUÍ**





ALERTA ROJA
PARA TOMAR ACCIÓN



ALERTA NARANJA
PARA PREPARARSE



ALERTA AMARILLA
PARA INFORMARSE

LO MÁS DESTACADO

LLUVIAS REGISTRADAS EN LAS ÚLTIMAS 24 HORAS

- Descenso considerable de las precipitaciones en las últimas 24 horas, las cuales principalmente se concentraron en las regiones Pacífica, Caribe, Orinoquia y Andina, e igualmente en sectores aislados de la región Amazonia. El mayor volumen se registró en la municipio de **Guapi (Cauca)**, con **65.0 mm**.

ALERTA ROJA

- Por probabilidad alta de deslizamientos en varios sectores de la región Andina.

ALERTA NARANJA

- Por niveles altos en varias corrientes que descienden de la Sierra Nevada de Santa Marta.
- Por niveles altos del río Sumapáz, y sus principales afluentes, especialmente en su cuenca media.
- Por amenaza moderada de deslizamientos de tierra detonados por lluvias, en sectores inestables o de alta pendiente, localizados en municipios de las regiones Amazónica, Andina, Caribe y Pacífica.
- Por moderada posibilidad de incendios de la cobertura vegetal en algunos municipios de la regiones Andina y Orinoquia.

ALERTA AMARILLA

- Por incrementos de niveles en varias corrientes del piedemonte llanero y también en el río Meta.
- Por niveles oscilando en el rango de medios a altos del río Carare.
- Por pleamar y tiempo lluvioso en el Océano Pacífico.

PRONÓSTICO CONDICIONES METEOROLÓGICAS ESPECIALES

ÁREA DEL VOLCÁN GALERAS

En el área se espera abundante nubosidad con lluvias ligeras de carácter intermitente.

EL SERVICIO GEOLÓGICO COLOMBIANO reporta en nivel AMARILLO (III): CAMBIOS EN EL COMPORTAMIENTO DE LA ACTIVIDAD VOLCÁNICA. Lat: 1.55 Lon: -77.37

ELEVACIÓN (pies)	DIRECCIÓN	VELOCIDAD	
		NUDOS	Km/h
10,000	ESTE	0 - 5	0 - 9
18,000	NORTE	5 - 10	9 - 18
24,000	NOROESTE	10 - 15	18 - 27
30,000	NORESTE	10 - 15	18 - 27

ÁREA DEL VOLCÁN NEVADO DEL HUILA

Se estima que durante gran parte de la jornada se presente tiempo seco, aunque al finalizar el día se incrementará la nubosidad.

EL SERVICIO GEOLÓGICO COLOMBIANO reporta en nivel AMARILLO (III): CAMBIOS EN EL COMPORTAMIENTO DE LA ACTIVIDAD VOLCÁNICA. Lat: 2.92 Lon: -76.05

ELEVACIÓN (pies)	DIRECCIÓN	VELOCIDAD	
		NUDOS	Km/h
10,000	ESTE	0 - 5	0 - 9
18,000	ESTE	5 - 10	9 - 18
24,000	NORESTE	0 - 5	0 - 9
30,000	NORTE	5 - 10	9 - 18

ÁREA DEL VOLCÁN CERRO MACHÍN

Se estima que durante gran parte de la jornada se presente tiempo seco, aunque al finalizar el día se incrementará la nubosidad.

EL SERVICIO GEOLÓGICO COLOMBIANO reporta en nivel AMARILLO (III): CAMBIOS EN EL COMPORTAMIENTO DE LA ACTIVIDAD VOLCÁNICA. Lat: 4.80 Lon: -75.62

ELEVACIÓN (pies)	DIRECCIÓN	VELOCIDAD	
		NUDOS	Km/h
10,000	SURESTE	0 - 5	0 - 9
18,000	ESTE	0 - 5	0 - 9
24,000	ESTE	5 - 10	9 - 18
30,000	NORESTE	5 - 10	9 - 18

ÁREA DEL VOLCÁN NEVADO DEL RUIZ

A lo largo de la jornada se estima cielo semicubierto con predominio de tiempo seco.

EL SERVICIO GEOLÓGICO COLOMBIANO reporta en nivel AMARILLO (III): CAMBIOS EN EL COMPORTAMIENTO DE LA ACTIVIDAD VOLCÁNICA. Lat: 4.89 Lon: -75.32

ELEVACIÓN (pies)	DIRECCIÓN	VELOCIDAD	
		NUDOS	Km/h
10,000	NORTE	0 - 5	0 - 9
18,000	SURESTE	5 - 10	9 - 18
24,000	ESTE	5 - 10	9 - 18
30,000	NORTE	0 - 5	0 - 9

ÁREA DEL COMPLEJO VOLCANICO CHILES-CERRO NEGRO DE

A lo largo de la jornada se pronostican condiciones nubosas con precipitaciones entre ligeras y moderadas.

EL SERVICIO GEOLÓGICO COLOMBIANO reporta en nivel AMARILLO (III): CAMBIOS EN EL COMPORTAMIENTO DE LA ACTIVIDAD VOLCÁNICA. Lat: 0.81-Lon: -77.93 Lat: 0.76 Lon: -77.95

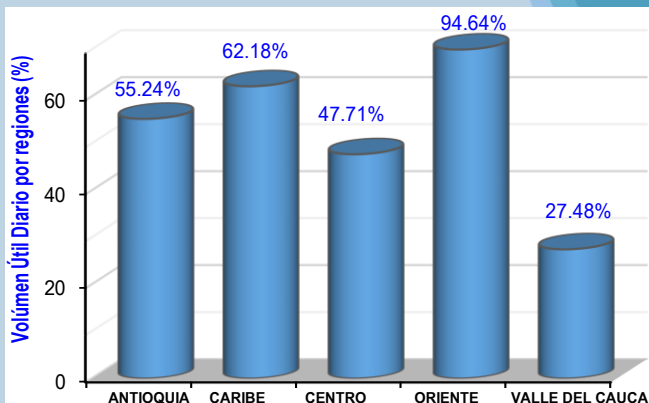
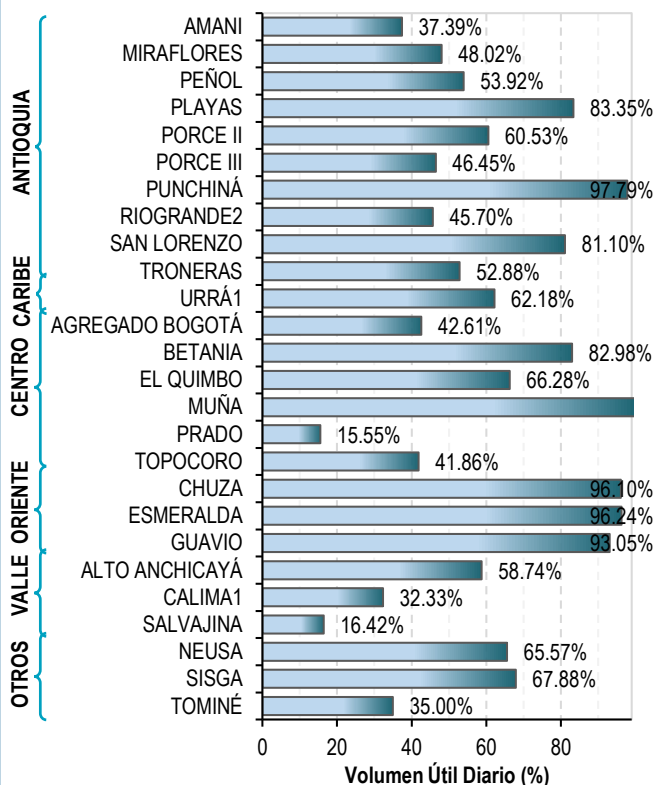
ELEVACIÓN (pies)	DIRECCIÓN	VELOCIDAD	
		NUDOS	Km/h
10,000	VARIABLE	0 - 5	0 - 9
18,000	VARIABLE	5 - 10	9 - 18
24,000	NOROESTE	5 - 10	9 - 18
30,000	NORTE	10 - 15	18 - 27

ESTADO DE LOS EMBALSES

A continuación se relaciona el volumen útil diario de los principales embalses del país (expresado en porcentaje), de acuerdo con la información reportada por XM S.A. E.S.P en la siguiente dirección electrónica:

<http://ido.xm.com.co/ido/SitePages/hidrologia.aspx?q=reservas>

VOLUMEN ÚTIL DIARIO EN LOS PRINCIPALES EMBALSES DEL PAÍS



Para estar informado diariamente de lo que pasa con el **pronóstico del tiempo y las alertas.**

Síguenos en Twitter
@IDEAMColombia



PRECIPITACIONES

A continuación se relacionan los municipios donde en las últimas 24 horas se registraron precipitaciones iguales o superiores a 35.0 mm.

DEPARTAMENTO	MUNICIPIO
ANTIOQUIA	Turbo (44.0), Apartadó (37.0).
BOYACÁ	Villa de Leyva (36.0).
CAQUETÁ	San José del Fragua (54.2).
CAUCA	Guapi (65.0) , Balboa (62.0), Patía-El Bordo (46.6), López de Micay (41.0).
CESAR	San Alberto (59.5)
CUNDINAMARCA	Medina (47.0).
LA GUAJIRA	Riohacha (38.2).
MAGDALENA	Fundación (41.0)
META	Villavicencio (51.0).
NARIÑO	Policarpa (45.0), Barbacoas (36.6).
SUCRE	Majagual (40.0).

Para estar informado diariamente de lo que pasa con el **pronóstico del tiempo y las alertas.**

Síguenos en Twitter
@IDEAMColombia



TEMPERATURAS MÁXIMAS

A continuación se relacionan los municipios donde en las últimas 24 horas se registraron temperaturas iguales o superiores a 35.0 °C.

DEPARTAMENTO	MUNICIPIO
AMAZONAS	La Chorrera (35.0).
GUAVIARE	San José del Guaviare (35.0).
LA GUAJIRA	Maicao (39.0), Hatonuevo (35.4).
NORTE DE SANTANDER	Cúcuta (35.0).
SANTANDER	Capitanejo (35.4), Puerto Parra (35.2).
TOLIMA	Saldaña (35.0).





PRONÓSTICO METEOROLÓGICO



Jueves 06 y viernes 07 de octubre de 2016

REGIÓN	PRONÓSTICO
SABANA DE BOGOTÁ	<p>JUEVES. En las primeras horas de la mañana se prevé cielo parcialmente nublado y tiempo seco predominante. En las primeras horas de la tarde se estima condiciones de cielo parcialmente nublado y predominio de tiempo seco. A mediados de la tarde se prevé aumento de la nubosidad y lluvias en el occidente de la ciudad. Lluvias de mayor intensidad al Norte de la Sabana. No se descarta actividad eléctrica. Durante la noche se prevé cielo con variada nubosidad y lluvias de carácter ligero a moderado en diferentes sectores.</p> <p>VIERNES. Condiciones mayormente cubiertas durante la jornada, con probabilidad de lloviznas desde las primeras horas de la jornada, durante algunas horas de la tarde y las primeras horas de la noche, se estiman lluvias de mayor intensidad, con probabilidad de descargas eléctricas.</p>
CARIBE	<p>JUEVES. En horas de la mañana se prevé nubosidad variada con lluvias moderadas en zonas del sur de Bolívar, Sucre y de Córdoba. Lluvia de menor intensidad al sur de Cesar y en sectores de Atlántico y de Magdalena. En horas de la tarde son estimadas lluvias en el sur de Córdoba y Bolívar; de mayor intensidad en el norte Magdalena y Cesar y sectores de La Guajira. No se descarta actividad eléctrica. En la noche se estima nubosidad variada con precipitaciones en el norte de Córdoba y Sucre, lluvias menos intensas son probables en sectores de La Guajira, sur de Bolívar, norte Cesar y sectores de Magdalena.</p> <p>VIERNES. En horas de la mañana se estiman lluvias en sectores Cesar, La Guajira y Magdalena. En la tarde y en horas de la noche se prevén lluvias en áreas del sur de Córdoba, Bolívar, Cesar, Magdalena y La Guajira. Probabilidad de actividad eléctrica.</p>
ARCHIPIÉLAGO DE SAN ANDRÉS, PROVIDENCIA Y SANTA CATALINA	<p>JUEVES. En horas de la mañana se estima cielo parcial a mayormente cubierto y tiempo seco. En horas de la tarde se prevé nubosidad variada con tiempo seco. En horas de la noche se pueden presentar algunas lloviznas dispersas, especialmente en San Andrés.</p> <p>VIERNES. Nubosidad variada con probabilidad de lluvias en la tarde y noche.</p>
MAR CARIBE	<p>JUEVES. Condiciones nubosas con chubascos al oriente del área marítima, y golfo de Urabá y sobre el litoral central, especialmente en horas de la madrugada, mediados de la tarde y algunas horas de la noche.</p> <p>VIERNES. En zonas del occidente y oriente de la zona Marítima son previstas lluvias acompañadas en algunos casos por actividad eléctrica.</p>





PRONÓSTICO METEOROLÓGICO



Jueves 06 y viernes 07 de octubre de 2016

REGIÓN	PRONÓSTICO
ANDINA	<p>JUEVES. En horas de la mañana se estima cielo entre parcial y mayormente cubierto en la región, con lluvias en sectores de Antioquia y en las montañas de Valle del Cauca, Cauca y Nariño. En el resto del área predominará tiempo seco. En horas de la tarde se espera aumento de la nubosidad condición que favorecerá precipitaciones con probabilidad de actividad eléctrica sobre sectores del centro de Cundinamarca, occidente de Boyacá y Antioquia, sur de Santander y al occidente del eje Cafetero. Lloviznas en Norte de Santander, Tolima, Huila y Quindío. En horas de la noche se prevé lluvias sobre el norte de Cundinamarca, Boyacá, Santander, Caldas, Quindío, Tolima y Antioquia.</p> <p>VIERNES. Se esperan lluvias en gran parte de la región las más significativas en Antioquia, Caldas, Risaralda, Santander, Norte de Santander y Boyacá. Menos intensas en Cundinamarca y en las montañas del sur de la región. Alta probabilidad de tormentas eléctricas.</p>
INSULAR PACÍFICA	<p>JUEVES. En Malpelo es previsto tiempo seco. Para Gorgona se estiman lluvias durante la jornada</p> <p>VIERNES. Para Malpelo se estima tiempo seco durante la jornada. En Gorgona lluvias a diferentes horas con probables descargas eléctricas.</p>
PACÍFICA	<p>JUEVES. En horas de la mañana se prevé cielo mayormente cubierto con lluvias y tronadas sobre sectores de Chocó, Valle del Cauca, Cauca y en gran parte de Nariño. En horas de la tarde se estima aumento de nubosidad con lluvias en gran parte de la región, las mas persistentes e intensas en zonas de Chocó y Valle del Cauca. En horas de la noche se estima cielo entre parcial a mayormente cubierto con precipitaciones en gran parte de la región las de mayor intensidad en zonas aledañas a la costa de Chocó, Cauca, Valle del Cauca y noroccidente de Nariño.</p> <p>VIERNES. Se prevé una jornada mayormente cubierta con lluvias y tormentas eléctricas en varios sectores de la región, las de mayor consideración sobre el litoral de Cauca y Valle del Cauca en la tarde y durante la noche.</p>
OCÉANO PACÍFICO	<p>JUEVES. Son pronosticadas precipitaciones entre ligeras a moderadas con posibilidad de actividad eléctrica en zonas aledañas a las costas del Pacifico</p> <p>VIERNES. Se estima cielo mayormente cubierto durante la jornada con lluvias de variada intensidad y con tormentas eléctricas en el litoral en la madrugada, mañana y luego por la noche. Alta posibilidad de tormentas eléctricas.</p>





PRONÓSTICO METEOROLÓGICO



Jueves 06 y viernes 07 de octubre de 2016

REGIÓN	PRONÓSTICO
ORINOQUIA	<p>JUEVES. En horas de la mañana se espera predominio de tiempo seco en gran parte de la región, aunque, en el oriente de Vichada tendrá ocurrencia de precipitaciones dispersas. En la tarde se prevén algunas lluvias hacia Meta y oriente de Vichada, en el resto de la región se espera tiempo seco. Durante gran parte de la noche se estiman lluvias y/o lloviznas en el piedemonte de Meta, Casanare, Arauca y en el oriente de Vichada.</p> <p>VIERNES. Se estima que durante la jornada se registren lluvias ligeras a moderadas en diversos sectores de Vichada y precipitaciones menos intensas y dispersas sobre el piedemonte de Casanare y Arauca al finalizar la jornada.</p>
AMAZONIA	<p>JUEVES. En horas de la mañana se espera nubosidad ligera con predominio de tiempo seco en gran parte de la región; salvo al oriente de a sectores Guainía y en sectores del piedemonte de Putumayo. En horas de la tarde se prevé aumento de la nubosidad, con lluvias moderadas en sectores del Piedemonte de Caquetá y Putumayo y sectores dispersos de Vaupés y Guainía. En la noche se espera tiempo nublado en la región con posibles precipitaciones en áreas de Vaupés, Guainía y en el piedemonte de Caquetá y Putumayo.</p> <p>VIERNES. Durante la jornada son previstas precipitaciones dispersas en Guainía, Amazonas y Guaviare; en la noche lluvias ligeras a moderadas en el occidente de Caquetá y Putumayo.</p>

Planeando tu día?
Descarga YA y conoce...



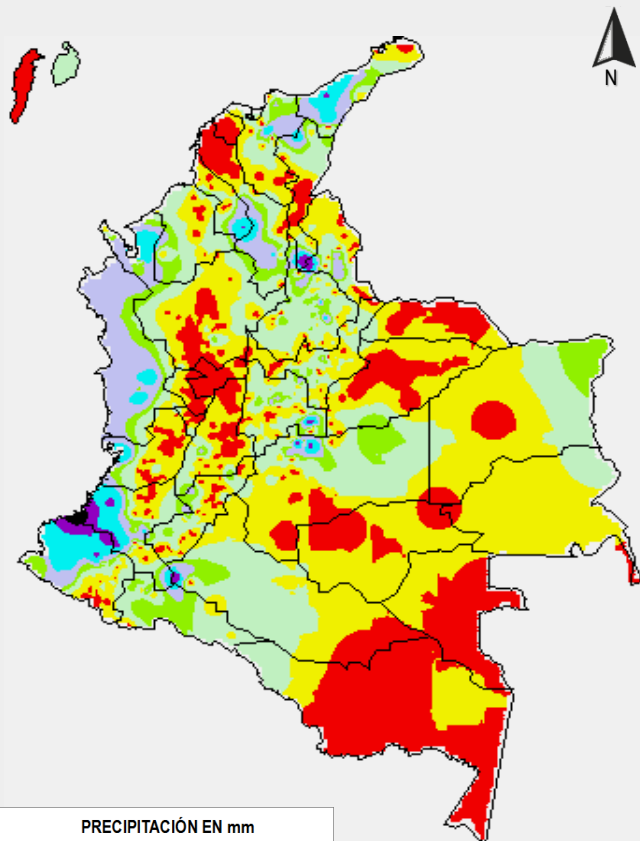
Consúltalo a diario y únete a
la Cultura del Pronóstico del IDEAM

Disponible para

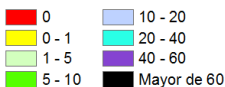


MAPAS DE PRECIPITACIÓN

Precipitación diaria: desde las 7:00 a.m. del día miércoles 05 de octubre hasta las 7:00 a.m. del día jueves 06 de octubre de 2016.

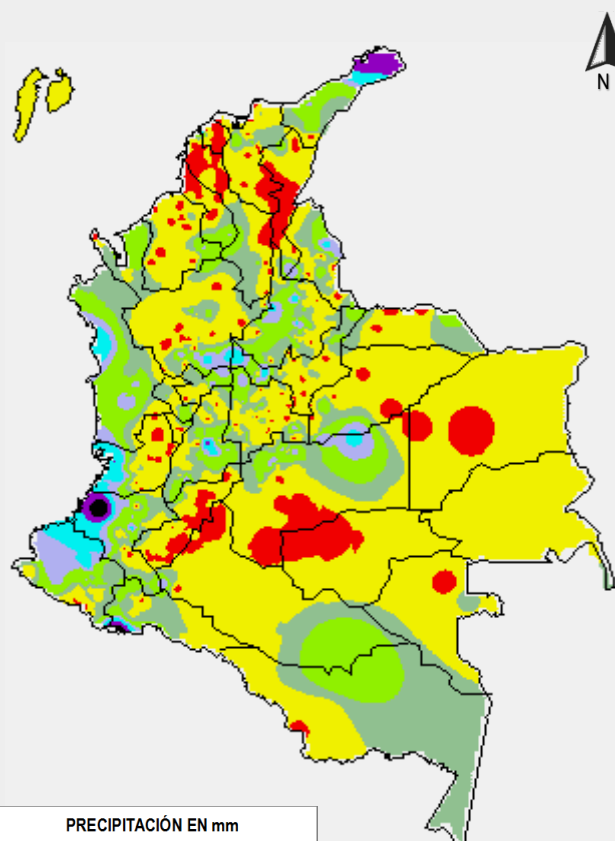


PRECIPITACIÓN EN mm

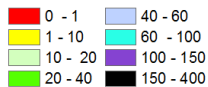


1 milímetro de precipitación equivale a 1 litro de lluvia por m²

Precipitación de los últimos 3 días: desde las 7:00 a.m. del día lunes 03 de octubre hasta las 7:00 a.m. del día jueves 06 de octubre de 2016.



PRECIPITACIÓN EN mm



1 milímetro de precipitación equivale a 1 litro de lluvia por m²

ALERTAS VIGENTES E INFORMACIÓN ADICIONAL

Para mayor información sobre el pronóstico del estado del tiempo, informes técnicos diarios, comunicados especiales, mapas diarios de temperaturas máximas y mínimas e información diaria de precipitación se sugiere consultar los siguientes enlaces:

- [MAPA DIARIO DE TEMPERATURA MÁXIMA](#)
- [MAPA DIARIO DE TEMPERATURA MÍNIMA](#)
- [INFORMACIÓN DIARIA DE PRECIPITACIÓN Y TEMPERATURA DE LOS PRINCIPALES AEROPUERTOS DEL PAÍS](#)
- [MOAICO MAPAS DE PRECIPITACIÓN DIARIA EN MILÍMETROS](#)

ALERTAS POR NIVELES DE LOS RÍOS

REGIÓN CARIBE

SITIOS PARA LOS CUALES SE GENERA LA ALERTA

ALERTA NARANJA

CRECIENTES SÚBITAS EN LOS RÍOS QUE DESCIENDEN DE LA SIERRA NEVADA DE SANTA MARTA.

En algunos ríos y quebradas que descienden de la Sierra Nevada de Santa Marta se presentan niveles altos, especialmente en los ríos: Manzanares, Guachaca, Gaira, Piedras, Buritaca, Palomino, Tapias, Ancho, Riofrio, Don Diego, Camarones, Alférez, que drenan directamente hacia el Mar Caribe. Igualmente, los principales afluentes al río Ranchería tales como: Arroyo Tabaco, Cerrejón, quebrada el Carmen y arroyos Hondo y Bruno, que presentaron incrementos súbitos en los niveles. El IDEAM recomienda a las autoridades de Gestión del Riesgo, tanto, Locales como Regionales y a la población en general asentada en las riberas de estos ríos, estar atentos a las fluctuaciones de los ríos, quebradas, caños y arroyos de la que descienden de la Sierra Nevada de Santa Marta.

REGIÓN ANDINA

SITIOS PARA LOS CUALES SE GENERA LA ALERTA

ALERTA NARANJA

NIVELES ALTOS EN EL RÍO SUMAPÁZ.

Se presentan niveles altos en la estación La Playa (municipio de Pandi, departamento de Cundinamarca) como consecuencia de las crecientes súbitas que se han presentado en el río Sumapaz. Se prevén incrementos en los niveles del río a la altura del municipio de Melgar. El IDEAM recomienda a la ciudadanía en general y a los comités de Gestión del Riesgo Local y Regional estar atentos al incremento de niveles en el río Sumapaz en el municipio de Melgar.

ALERTAS POR NIVELES DE LOS RÍOS

REGIÓN ORINOQUIA

SITIOS PARA LOS CUALES SE GENERA LA ALERTA

ALERTA AMARILLA

NIVELES ALTOS EN EL RÍO META.

Se mantienen altos los niveles en el río Meta, en especial a la altura del municipio de Puerto López, debido a la presencia de lluvias fuertes sobre las cuencas altas del río Meta. Se recomienda a la población ribereña estar atentos al comportamiento de los niveles del río Meta.

REGIÓN ANDINA

SITIOS PARA LOS CUALES SE GENERA LA ALERTA

ALERTA AMARILLA

CRECIENTES SÚBITAS EN EL RÍO CARARE.

Se mantiene alerta Amarilla en el río Carare (Minero) a la altura de la estación Puerto Araujo, los niveles ascendieron en el transcurso de ayer, alcanzando valores altos, producto de las lluvias registradas en el centro y sur del departamento de Santander. El IDEAM recomienda a la ciudadanía en general estar atentos a las fluctuaciones y variaciones de los niveles por cuanto podría generar desbordamientos en algunas zonas ribereñas bajas.

ALERTAS POR AMENAZAS DE INCENDIOS DE LA COBERTURA VEGETAL

ALERTA ROJA:

Amenaza Alta o muy alta de ocurrencia de incendios de la cobertura vegetal en zonas de bosques, cultivos y pastos, localizados en los siguientes municipios y sectores aledaños:

ALERTA NARANJA:

Amenaza moderada de ocurrencia de incendios de la cobertura vegetal en zonas de bosques, cultivos y pastos, localizados en los siguientes municipios y sectores aledaños:

REGIÓN ANDINA**ALERTA
ROJA****SITIOS PARA LOS CUALES SE GENERA LA ALERTA**

NORTE DE SANTANDER: Durania.

REGIÓN ANDINA**ALERTA
NARANJA****SITIOS PARA LOS CUALES SE GENERA LA ALERTA**

HUILA: Agrado, Garzón, San Agustín.

NORTE DE SANTANDER: : Cúcuta, Cucutilla, San Cayetano.

VALLE DEL CAUCA: Bolívar.

REGIÓN ORINOQUIA**ALERTA
NARANJA****SITIOS PARA LOS CUALES SE GENERA LA ALERTA**

ARAUCA: Tame.

ALERTAS POR AMENAZAS DE DESLIZAMIENTO

ALERTA ROJA:

Amenaza alta a muy alta por deslizamientos de tierra detonados por lluvias, localizados en los siguientes municipios:

ALERTA NARANJA:

Amenaza moderada por deslizamientos de tierra detonados por lluvias, localizados en los siguientes municipios:

REGIÓN CARIBE

SITIOS PARA LOS CUALES SE GENERA LA ALERTA

**ALERTA
NARANJA**

ATLÁNTICO: Luruaco, Piojó y Repelón
BOLÍVAR: Arjona, Mahates, Turbana, Cartagena de Indias (Distrito Turístico) y María La Baja
CESAR: Valledupar
LA GUAJIRA: San Juan del Cesar.
MAGDALENA: Santa Marta y Ciénaga.

REGIÓN ANDINA

SITIOS PARA LOS CUALES SE GENERA LA ALERTA

**ALERTA
NARANJA**

BOYACÁ: Pauna.
CALDAS: Pácora.

REGIÓN PACÍFICA

SITIOS PARA LOS CUALES SE GENERA LA ALERTA

**ALERTA
NARANJA**

CAUCA: Guapi, López, Timbiquí y El Tambo.
NARIÑO: Cumbitara y Policarpa.

REGIÓN ORINOQUIA

SITIOS PARA LOS CUALES SE GENERA LA ALERTA

**ALERTA
NARANJA**

META: Restrepo

ALERTAS POR AMENAZAS DE DESLIZAMIENTO

ALERTA ROJA:

Amenaza alta a muy alta por deslizamientos de tierra detonados por lluvias, localizados en los siguientes municipios:

ALERTA NARANJA:

Amenaza moderada por deslizamientos de tierra detonados por lluvias, localizados en los siguientes municipios:

SECTORES VIALES IDENTIFICADOS CON POTENCIALIDAD DE DESLIZAMIENTOS, LOS CUALES GENERAN ALERTAS

DEPARTAMENTO	SECTOR
BOYACÁ	Río Minero - Chiquinquirá

ALERTAS METEOMARINA

MAR CARIBE

SIN ALERTA

SITIOS PARA LOS CUALES SE GENERA LA ALERTA

CONDICIONES NORMALES

OCÉANO PACIFICO

SITIOS PARA LOS CUALES SE GENERA LA ALERTA

ALERTA
AMARILLA

POR TIEMPO LLUVIOSO

Durante el día de hoy se prevé aumento de la nubosidad con condiciones lluviosas, algunas con actividad eléctrica y rachas de viento, en gran parte de la cuenca del Pacífico, incluida el área litoral. Por lo tanto, recomendamos a los habitantes costeros, turistas y usuarios de barcos de poco calado tener las precauciones necesarias y consultar con las Capitanías de puerto antes de zarpar en zonas de inminente tempestad.

°C: grados Celsius

m: metros

mm: milímetros

msnm: metros sobre nivel del mar

Km/h: kilómetros por hora

HLC: hora local colombiana

GOES: Geostationary Operational Environmental Satellites (Satélite Geoestacionario Operacional Ambiental).

GOES-13 es el designado GOES-Este, localizado en 75° W sobre el ecuador geográfico.

PNN: Parque Nacional Natural

SFF: Santuario de Fauna y Flora



ALERTA ROJA. PARA TOMAR ACCIÓN Advierte a los sistemas de prevención y atención de desastres sobre la amenaza que puede ocasionar un fenómeno con efectos adversos sobre la población, el cual requiere la atención inmediata por parte de la población y de los cuerpos de atención y socorro. Se emite una alerta sólo cuando la identificación de un evento extraordinario indique la probabilidad de amenaza inminente y cuando la gravedad del fenómeno implique la movilización de personas y equipos, interrumpiendo el normal desarrollo de sus actividades cotidianas.



ALERTA NARANJA. PARA PREPARARSE Indica la presencia de un fenómeno. No implica amenaza inmediata y como tanto es catalogado como un mensaje para informarse y prepararse. El aviso implica vigilancia continua ya que las condiciones son propicias para el desarrollo de un fenómeno, sin que se requiera permanecer alerta.



ALERTA AMARILLA. PARA INFORMARSE Es un mensaje oficial por el cual se difunde información. Por lo regular se refiere a eventos observados, reportados o registrados y puede contener algunos elementos de pronóstico a manera de orientación. Por sus características pretéritas y futuras difiere del aviso y de la alerta, y por lo general no está encaminado a alertar sino a informar.

CONDICIONES NORMALES Indica que no existe ninguna clase de alerta para la región o zona mencionada.

OMAR FRANCO | Director General

CHRISTIAN EUSCÁTEGUI | Jefe Oficina del Servicio de Pronósticos y Alertas

Profesionales de Turno:

Nelsy VERDUGO, David CORTÉS, Sonia BERMÚDEZ, Mirovan SVERKO, Ruth LÓPEZ y Alberto PARDO.

<http://www.ideam.gov.co>

Correos electrónicos: servicio@ideam.gov.co, alertas@ideam.gov.co

Calle 25D # 96B - 70, Piso 3. Bogotá, D.C., Colombia.

Teléfono: 3075625 Ext. 1334-1336.

Síganos en:

